

Universitätsbibliothek Wuppertal

Linguarum Vett. Septentrionalium Thesaurus Grammatico-Criticus Et Archæologicus

Hickes, George

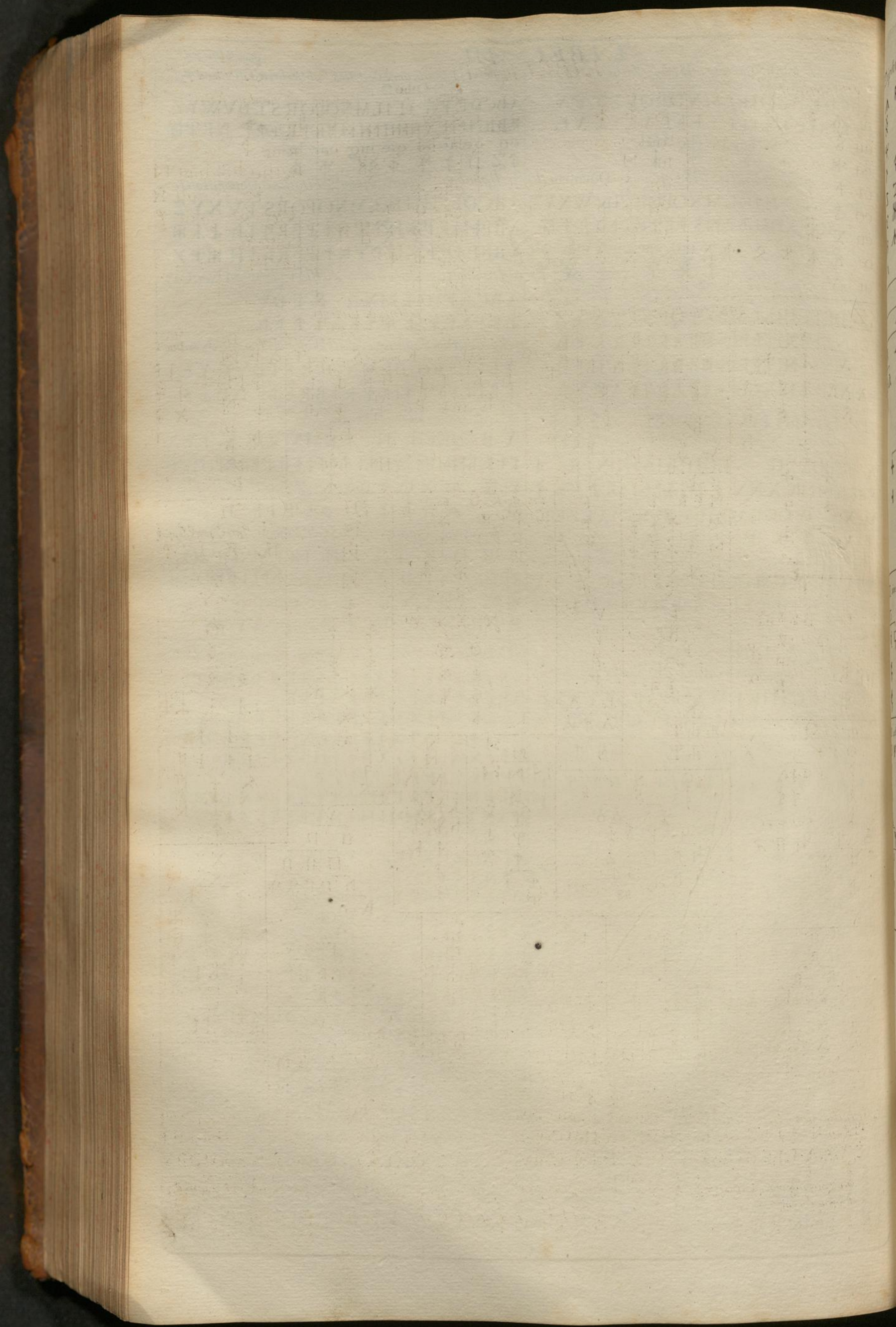
Oxoniae, 1705

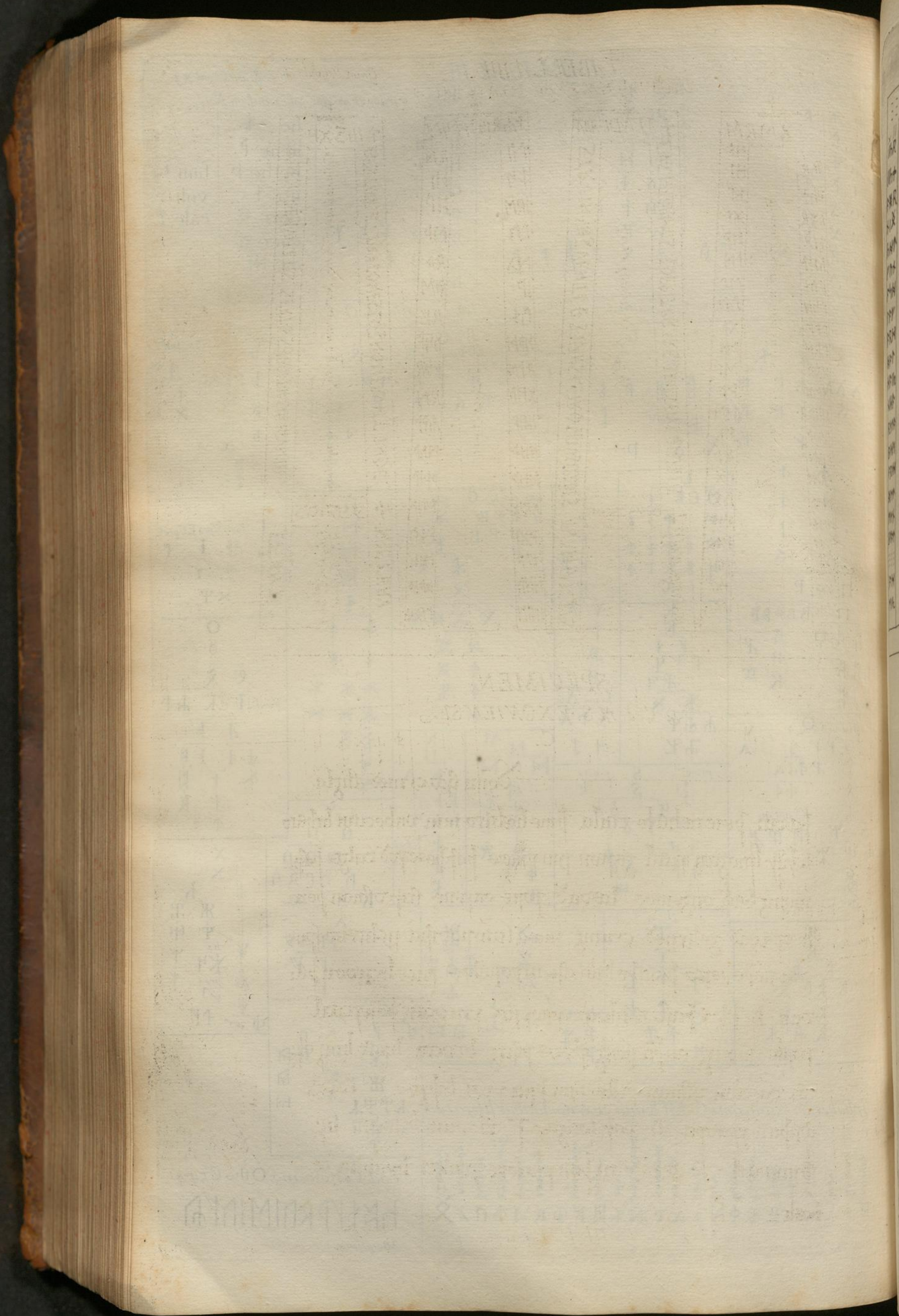
Tabellen

Nutzungsrichtlinien Das dem PDF-Dokument zugrunde liegende Digitalisat kann unter Beachtung des Lizenz-/Rechtehinweises genutzt werden. Informationen zum Lizenz-/Rechtehinweis finden Sie in der Titelaufnahme unter dem untenstehenden URN.

Bei Nutzung des Digitalisats bitten wir um eine vollständige Quellenangabe, inklusive Nennung der Universitätsbibliothek Wuppertal als Quelle sowie einer Angabe des URN.

[urn:nbn:de:hbz:468-1-1559](https://nbn-resolving.org/urn:nbn:de:hbz:468-1-1559)





Faint, illegible text, possibly bleed-through from the reverse side of the page.

Vertical text on the right edge of the page, likely a page number or index reference.

TABELLA, V.

Gram. Island. p. 4.

SPECIMEN è Cod. M. S. EXONIENSIS.

D.

þon mege dælad dæpæst ælra
 ribbe toslitad sin hpan tumels mod lufan munreol oflice
 rapul onridfæt nat ic sylfa hrothi auroþf uncydhu ofrcal
 ic hi þrum secan oþams ærge pphitum zongān iu dædum
 zbmōn hþwæpæd. h. ð. 7. f. esung biþ seþe sigora sylland
 þon þinum pah. M. P. 7. M. acle bidað hæt him ætþi dæ
 dum dōman wille lufþf tolatne. r. f. bapad seomad song
 ælraþ sar æl gmon þama punde þeic rih oþþe ær geþorh
 te hþopulde þic popis secal tarmān mænan. &c.

E.

IC ræh. 7. R. F. N. hyge plonene hæpōd bþwiltne sþise
 ne ofþi sæþong wþe hægān hæfde himon hþeige
 hilde hþy þe. f. F. N. nægled ne pad N. X. M. P. wōlaste se
 seðe þne fæong on pades þone. h. R. F. N. foppar
 þr bþwiltne sþilepa rihfæt raga hæt ic hæte. 7. &c.

F.

IC wōm punde hie wihz pæþne mine fæþne hþilum
 lþeones sþalund. hþilū blate sþa gat. hþilum gneðe sþa
 zof. hþilū gelle sþa hæfoc. hþilū ic on hþeige þone hæpān
 ærān gud fægþf hlæþon. hþilum gūdan seþne muþe
 gūdnæ. hþilum mæpþf song þeic glado ritte. x. mæ
 nænnað sþyles. R. 7. R. F. füllþted. N. 7. l. nu ic hætan wōm. &c.

FF.

IC wihz se ræh onpege fþūn se þaf pæatlice pundeum
 se geþeþed hæfde seþne. se t undri þombe se ltupe
 monn. h. p. & c. p. u. f. w. x. l. h. f. p. f. hōns. q. x. s. u. f. on ouhþe
 ge hæfde tufþū tæþe ægan 7. r. h. h. a. f. o. u. raga hæt hie
 pæne fopflod segar neþaf þ narpul ana æþan þaf æz
 hþreþf ænra ge licneþ hōpþf 7. monnþf hūndþf 7. f. u. g. l. f.
 7. æc pþf pite þupæst gþhu const togeþe gūne þ se
 þōd ptean hūþne wihz pise zongz. 7. &c.

Faint, illegible text, likely bleed-through from the reverse side of the page. The text is arranged in several paragraphs across the page.

G.

I C fcah . p . 7 . I . ofsi poug fapra bhan . B . M . bdm paf
lonriffs haebbatohy hylt . H . T . F . p r l c s h n y h a d a e l . f .
T . M . z e f c a h . f . T . F . f l e a h o p h . T . Y . T . C . f e l p s f a s f o l c s y . 7

H.

I C f r i c t n e , z e f a h o n f p a h e f h a n . M . T . N . : 7
I C a n e z e f a h i o h y e f r t t a n : 7

Inscriptio Runica e Cottonianae bibliothecae cod. MS. qui inscribitur CALIGULA . A . 15 , & quidem fol . 122 & 123 , descripta .

YNDRIHT RBNTRHT RBNTRHT RBNTRHT RBNTRHT RBNTRHT RBNTRHT RBNTRHT
INDRIHT RBNTRHT RBNTRHT RBNTRHT RBNTRHT

Inscriptio Latine litteris Runicis , ex ejusdem bibliothecae Cod . MS . GALBA . A . 2 .

f . u . d . o . r . c . b . n . i . a . f . r . b . m . l . a . s .
fer . ur .
f . n . p . d . R . P . * . k . l . l . i . t . B . Y . r . a . Y .
Ego dixi domine convertere ocli domine confiteantur sacerdotes , domine , saluum fac regem , saluum
fac populum tuum dne .

Alphabetum Runicum , ibidem .

f . u . d . o . r . c . b . n . i . a . f . r . b . m . l . a . s .
fer . ur .
f . n . p . d . R . P . * . k . l . l . i . t . B . Y . r . a . Y .

feoh . ur . for . of . rad . cen . syfu . pyn . hegil . ned . if . zyr . eoh . peoh . eoh . hegel . sigel . xpi . beorn . coh . m . an . laza . ms . deg . edel . edel . ac . ofe . yr . cap . calc . quepd . 10p . stan . zap . z .
f . n . b . e . R . h . X . P . H . t . i . f . s . G . P . Y . t . B . M . N . T . X . H . S . Y . E . F . M . Y . H . J . t . f . X . Z .
fe . ur . for . of . rad . cen . hagol . nod . if . ar . fol . xyr . beape . mander . loer . yr . r . k . g . e . d . d .
f . n . b . e . R . Y . * . t . i . t . h . t . B . Y . r . a . Y . : H . Y . V . t . f . f . . .

f . u . d . o . r . c . g . u . b . n . i . s . x . p . u . f . r . b . e . m . m . l . inc . dd . oe . a . a . e . y . ca . s . s . q . fund . k .
f . a . b . e . R . h . X . P . H . t . i . f . s . G . Y . h . t . B . M . N . T . X . H . S . Y . E . F . M . Y . H . J . t . f . X . Z .
ae . a . uult . f . mei . a . e .
X . F . X . X . X . F .

a . b . c . d . e . f . g . h . i . k . l . m . n . o . p . q . r . s . t . u . v . w . x . y . z . M . T . P . f .
a . b . c . d . e . f . g . h . i . k . l . m . n . o . p . q . r . s . t . u . v . w . x . y . z . M . T . P . f .
a . b . c . d . e . f . g . h . i . k . l . m . n . o . p . q . r . s . t . u . v . w . x . y . z . M . T . P . f .
a . b . c . d . e . f . g . h . i . k . l . m . n . o . p . q . r . s . t . u . v . w . x . y . z . M . T . P . f .

Alphab . Run . ex MS . GALBA . A . 3 . a . b . c . d . e . f . g . h . i . k . l . m . n . o . p . q . r . s . t . u . v . w . x . y . z . M . T . P . f .

