

Universitätsbibliothek Wuppertal

Tabvlæ Geographicae Cl. Ptolem[a]ei

Mercator, Gerhard

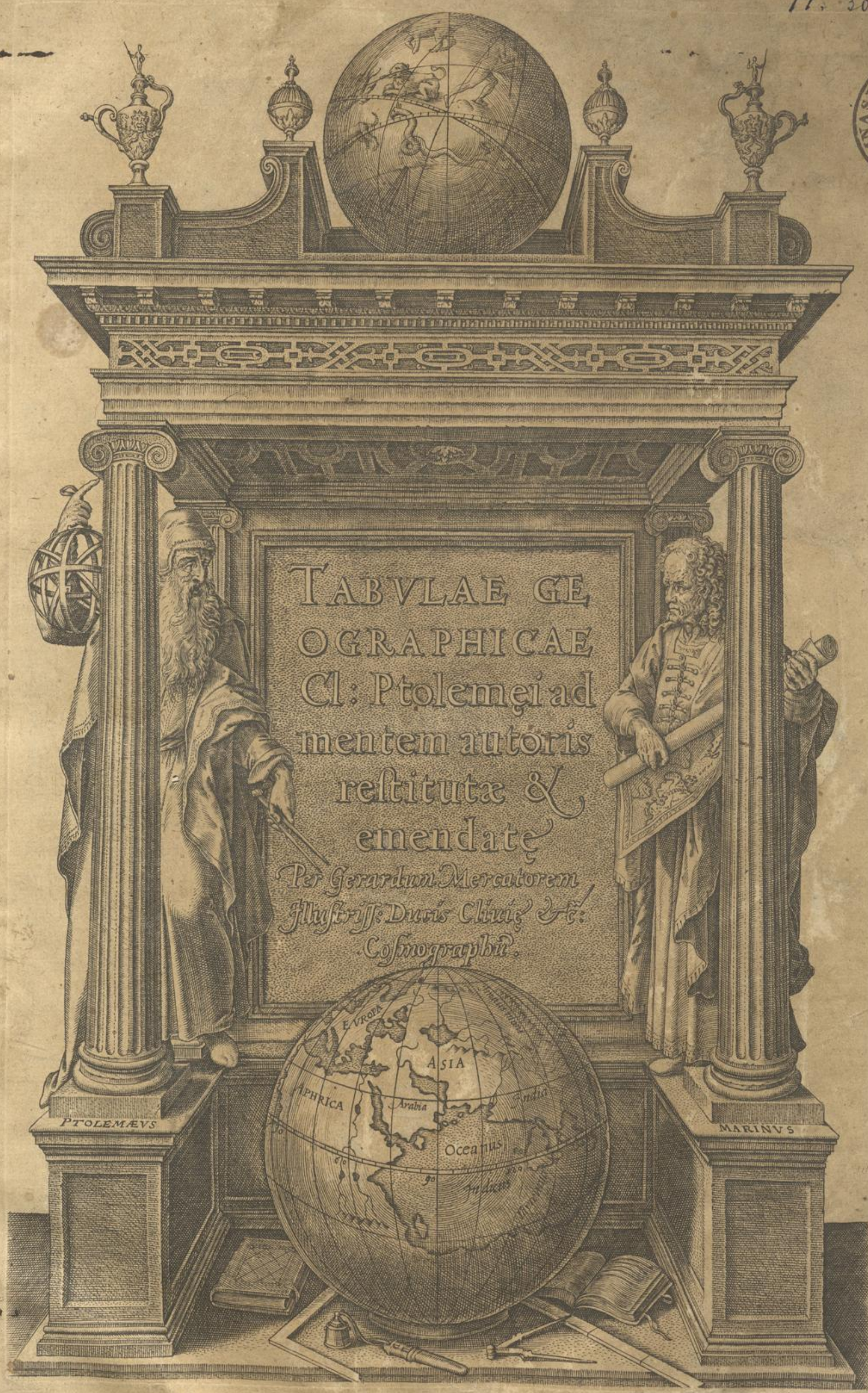
Coloniae Agrippinae, 1578

Titelblatt

Nutzungsrichtlinien Das dem PDF-Dokument zugrunde liegende Digitalisat kann unter Beachtung des Lizenz-/Rechtehinweises genutzt werden. Informationen zum Lizenz-/Rechtehinweis finden Sie in der Titelaufnahme unter dem untenstehenden URN.

Bei Nutzung des Digitalisats bitten wir um eine vollständige Quellenangabe, inklusive Nennung der Universitätsbibliothek Wuppertal als Quelle sowie einer Angabe des URN.

[urn:nbn:de:hbz:468-1-441](https://nbn-resolving.org/urn:nbn:de:hbz:468-1-441)

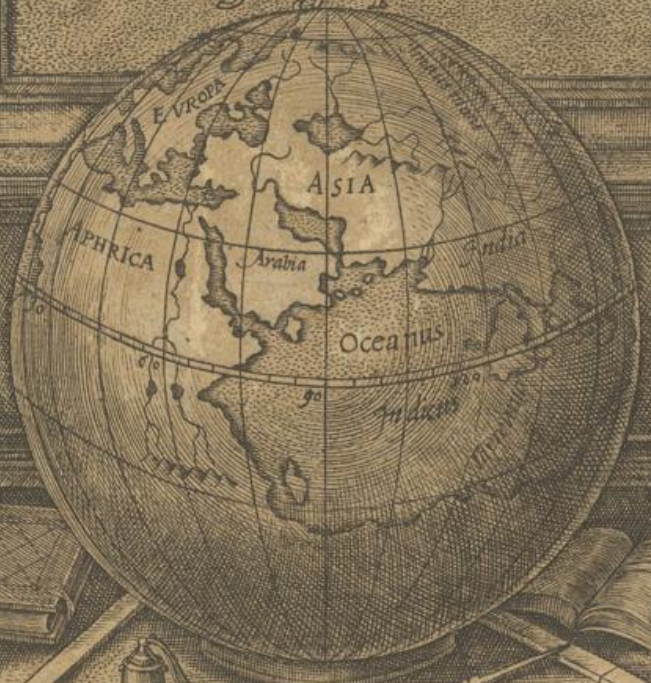


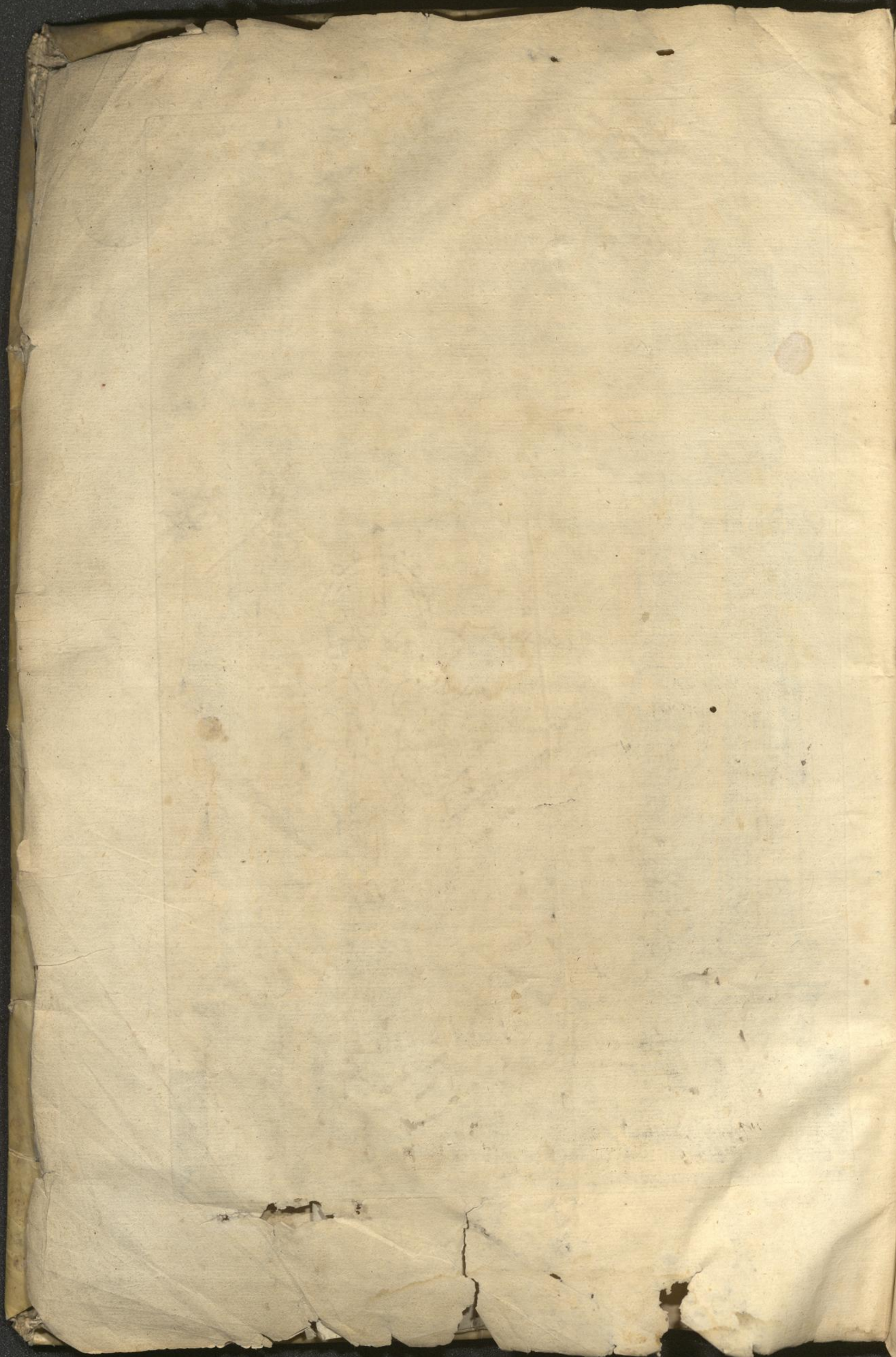
TABVLAE GEOGRAPHICAE
Cl: Ptolemei ad
mentem auctoris
restituta &
emendate

Per Gerardum Mercatorem
Illustriſſ: Ducis Clivii &c:
Cosmographu.

PTOLEMÆVS

MARINVS





D
T

BO



ros sua
re & pat
illis, qui
praxis, in
mentis
no aliq
gratitud
trifsimo
in quo d
ueni, non
ta hact
que ab ip
moriā
die mori
optatam
spero, qu